

Rexton

T-Spruce Conway Rexton-ET

Ki code:	784967	aAa:	0	Beta-Kasein:	A2A2	Kappa Casein:	AB	Genetisch Kenmerk:	0	Embryoindex	
Reg.Nr.:	HO840003234731810	Geboren:	20210614	Naabnr.:	551HO04981					Donor Output	5,0
										Totaal Eicellen	16,6
										Levensvatbare Embryos KI	4,3
										Levensvatbare Embryos IVF	3,0



Afstamming:	
Conway	
xLionel	
x VG 86 Yoder	
X Liquid Gold	
X VG 87 Epic	
0	
0	

	HU1F	
	Totaal Eicellen	16,6
	Levensvatbare Embryos KI	4,3
	Levensvatbare Embryos IVF	3,0
	Zeer goede gehalten	
	Goed exterieur met ideale kruizen	
	Bijna 3000 TPI	
	Robotgeschikt	
	A2A2	
	Uiergezondheid	
	Kortere draagtijd	

STgenetics
Holland



Totaal Fokwaarde :	TPI	2983	NM:	996	GM\$	949
--------------------	-----	------	-----	-----	------	-----

Fokwaarde USA April 2024

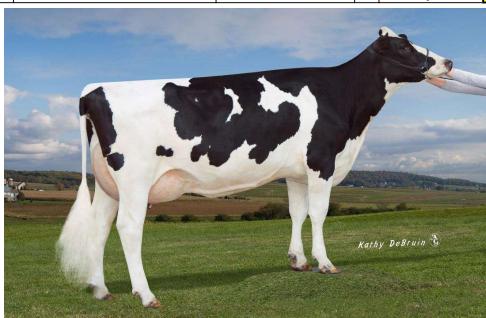
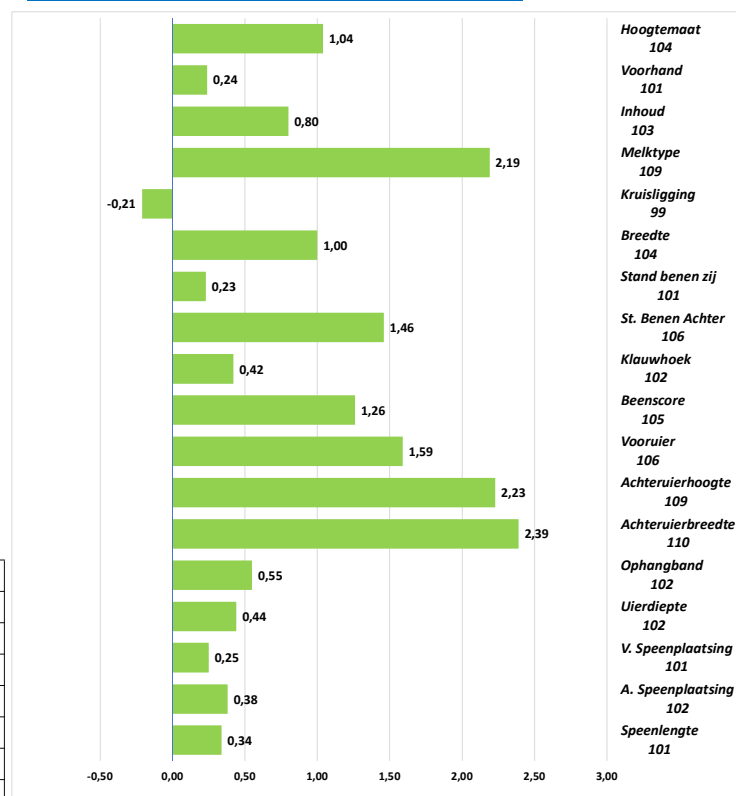
Genomic Fokwaarde						Betr: %	82
Melk LBS	Vet %	Vet LBS	Eiwit	Eiwit LBS	Totaal LBS V+E		
1055	0,26	115	0,10	63	178		
1257	0,42	104	0,11	57	161	NLD KG	

Gezondheidskenmerken				NLD
Celgetal	SCS		2,88	101
Levensduur	PL		3,4	292
Overlevingssterkte	LIV		0,5	
Dochtervruchtbaarheid	DPR		-2,0	98
Vruchtbaarheidsindex	FI		-1,3	99
Melkbaarheid	MSP		101	101
Geboortegemak	SCE		2,3	99
Afkalfgemak	DCE		2,5	98
Eerstekalving	EFC		0,9	103
Draagtijd	GL		-0,6	102
Kalf levensvatbaarheid	HL		0,8	103
Voerefficiëntie jongvee	EcoFeed Heifer		97	49
Voerefficiëntie koe	EcoFeed Cow		97	30
Voeropname	RFI		-135	
Besp. Voerkosten	Feed Saved		194	
Voer benutting	FE		309	
ECO2Feed			-126	

Gezondheidskenmerken				ROBOT		
Gezondheidsindex	Healthindex		4,4	Robotindex	6,5	5,0
Mastitis	Mastitis		1,2	Boxtime	7,4	7,6
Klauwgezondheid	Hoof Health		97	EMS	5,8	4,4
Ketose	Ketosis		2,4	Melksn.H	9,8	7,2
Lebmaag	Disp. Abomasum		0,6	Mastitis	1,2	>0
Baarmoederontst.	Metritis		1,0	A.sp.pl	0,38	
Nageboorte	Ret.Placenta		-0,6	V.sp.pl.	0,25	
Melkerskoorts	MilkFever		0,1	Speenl.	0,34	

Exterieur PTAT:			1,71	107	Genomic	
Type	Capaciteit	Benen		Uier		
1,11	-0,38	1,12		1,34		
104	98	104		105	BLI	

Lineair



MMM: Endco Yoder VG 86