

Redlea*RC



Stgen RC Redlea-ET

Ki code:	784665	aAa:	135	Beta-Kasein:	A2A2	Kappa Casein:	AB	Genetisch Kenmerk:	HHR	Embryoindex	
Reg.Nr.:	HO840003213134224			Geboren:	20201204			Naabnr.:	551H004449	Donor Output	4,5



Afstamming:
Captain
 x VG 85 Salvatore
 Delta
 X Jacey
 X VG 85 Liesl
 0
 0

Totaal Eicellen	14,8
Levensvatbare Embryos KI	3,5
Levensvatbare Embryos IVF	3,2

Captain zoon met roodfactor
 Bijna 2100 TPI en 1131\$ Net Merit
 Hoge productie met veel kg vet en eiwit
 Zeer goede uiers
 Robotgeschikt
 Gezonde koeien met langere levensdur
 Pinkenstier
 Kortere draagtijd
 Zeer goede uiergezondheid



Totaal Fokwaarde : TPI **3098** NM: **1131** GMS **1105**

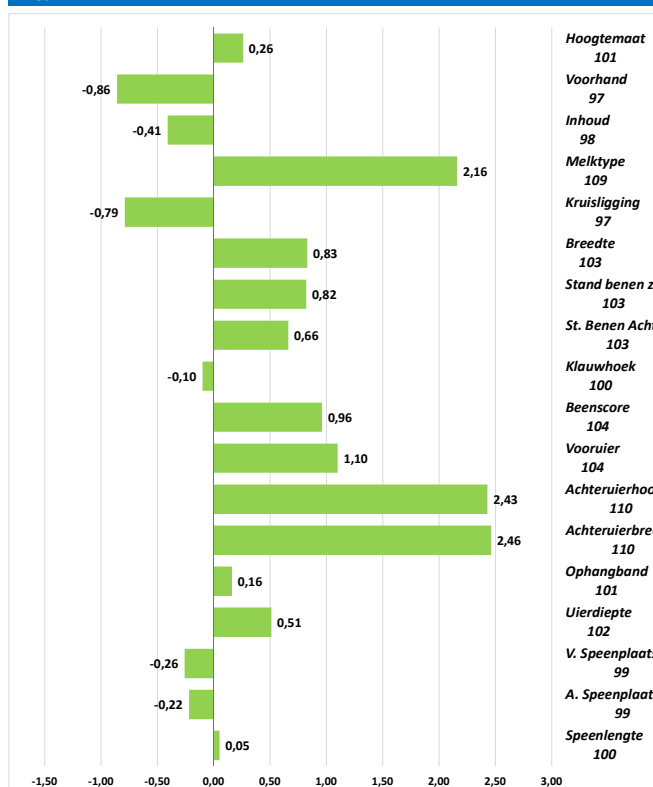
Fokwaarde USA April 2024

Genomic Fokwaarde						Betr: %	82
Melk LBS	Vet %	Vet LBS	Eiwit	Eiwit LBS	Totaal LBS V+E		
1596	0,18	115	0,06	68	183		
1748	0,23	104	0,00	62	166	NLD KG	

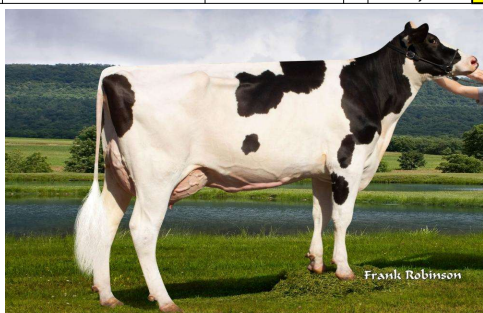
Exterieur PTAT:			1,70	107	Genomic	
Type	Capaciteit	Benen			Uier	
0,25	-1,47	0,83			1,44	
101	94	103			106	BLI

Gezondheidskenmerken				NLD
Celgetal	SCS		2,80	103
Levensduur	PL		5,1	461 Dgn
Overlevingssterkte	LIV		-0,1	
Dochtervruchtbaarheid	DPR		-0,3	101
Vruchtbaarheidsindex	FI		0,4	101
Melkbaarheid	MSP		97	97
Geboortegemak	SCE		2,2	Pinkenstier 100
Afkalfgemak	DCE		2,7	96
Eerstekalving	EFC		4,4	115
Draagtijd	GL		-1,8	106
Kalf levensvatbaarheid	HL		0,6	102
Voerefficiëntie jongvee	EcoFeed Heifer	99	66	
Voerefficiëntie koe	EcoFeed Cow	110	52	
Voeropname	RFI		-66	
Besp. Voerkosten	Feed Saved		289	
Voer benutting	FE		329	
ECO2Feed			241	

Linear



Gezondheidskenmerken				ROBOT
Gezondheidsindex	Healthindex	3,4	Robotindex	5
Mastitis	Mastitis	2,7	Boxtime	8,5
Klauwgezondheid	Hoof Health	106	EMS	4,8
Ketose	Ketosis	-0,2	Melksn.H	7,5
Lebmaag	Disp. Abomasum	-0,9	Mastitis	2,7
Baarmoederontst.	Metritis	1,4	A.sp.pl	-0,22
Nageboorte	Ret.Placenta	-0,5	V.sp.pl.	-0,26
Melkerskoorts	MilkFever	-0,1	Speenl.	0,05



M: Fairmont Salvatore Doris VG 85

