

Modena

Siemers Zas Modena-ET

Ki code:	784124	aAa:	234	Beta-Kasein:	A2A2	Kappa Casein:	AB	Genetisch Kenmerk:	0
Reg.Nr.:	HO840003218555600	Geboren:	20201019	Naabnr.:	551H004555				

HU1F

Afstamming:**Zasberilla**

x VG 85 Huey

x EX 91 Delta Lambda

x EX 91 Denver

x VG 86 Tango

x VG 87 Facebook

x VG 87 Mac

Embryoindex

Donor Output	4,5
Totaal Eicellen	14,1
Levensvatbare Embryos KI	3,7
Levensvatbare Embryos IVF	3,5

Pinkenster
Zeer goede uiers en benen
KG vet en Eiwit
Kortere draagtijd
Klauwgezondheid
A2A2

Robotgeschikt
Uit de lijn van Siemers Lambda Paris EX 91

STgenetics
 Holland



Totaal Fokwaarde : TPI **2911** NM: **713** GM\$ **714**

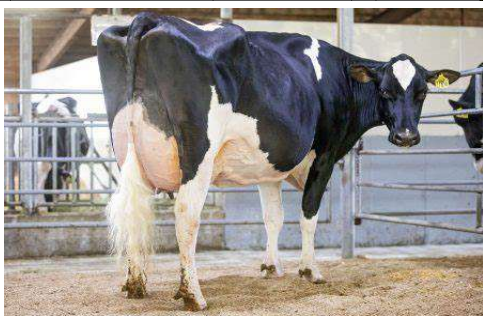
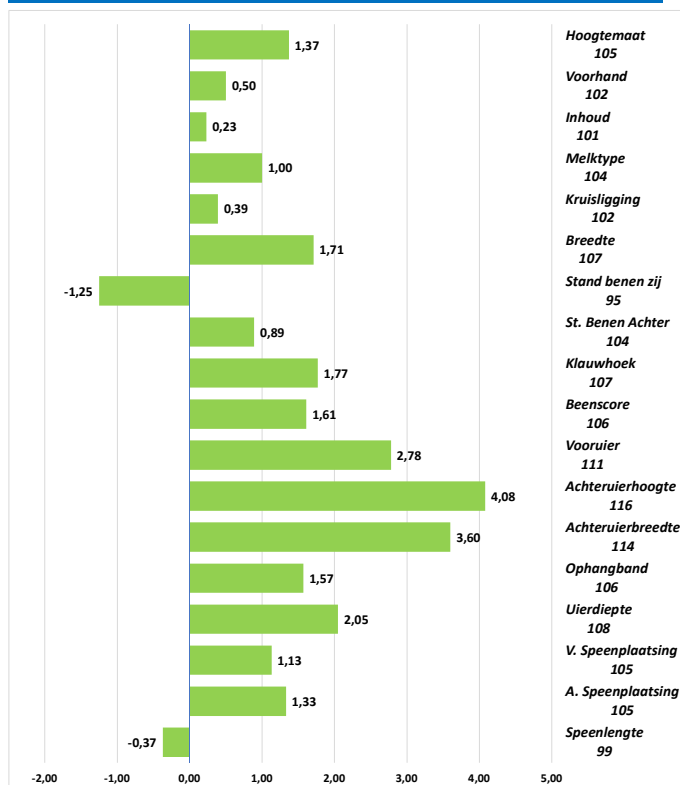
Fokwaarde USA April 2024

Genomic Fokwaarde						Betr: %	82
Melk LBS	Vet %	Vet LBS	Eiwit	Eiwit LBS	Totaal LBS V+E		
1141	0,09	70	0,09	63	133		
1335	0,05	64	0,08	57	121	NLD KG	

Gezondheidskenmerken				NLD
Celgetal	SCS		2,84	102
Levensduur	PL		2,4	193
Overlevingssterkte	LIV		-2,3	
Dochtervruchtbaarheid	DPR		-0,2	101
Vruchtbaarheidsindex	FI		0,3	101
Melkbaarheid	MSP		101	101
Geboortegemak	SCE		2,1	101
Afkalfgemak	DCE		2,0	103
Eerstekalving	EFC		0,7	102
Draagtijd	GL		-1,4	105
Kalf levensvatbaarheid	HL		0,3	101
Voerefficiëntie jongvee	EcoFeed Heifer		101	50
Voerefficiëntie koe	EcoFeed Cow		96	33
Voeropname	RFI		15	
Besp. Voerkosten	Feed Saved		-93	
Voer benutting	FE		208	
ECO2Feed			-87	

Gezondheidskenmerken				ROBOT
Gezondheidsindex	Healthindex	3,9	Robotindex	4,8
Mastitis	Mastitis	0,9	Boxtime	8,8
Klauwgezondheid	Hoof Health	105	EMS	5,4
Ketose	Ketosis	1,6	Melksn.H	8,4
Lebmaag	Disp. Abomasum	0,7	Mastitis	0,9
Baarmoederontst.	Metritis	0,9	A.sp.pl	1,33
Nageboorte	Ret.Placenta	-0,4	V.sp.pl.	1,13
Melkerskoorts	MilkFever	0,0	Speenl.	-0,37

Exterieur PTAT:			2,39	110	Genomic	
Type	Capaciteit	Benen			Uier	
0,66	0,51	1,24			2,78	
103	102	105			111	BLI

Lineair

MMM: Siemers Lmbda Paris EX 91



MMMM: Siemers Denver Paris EX 91