

Jordy-Red

Cycle Mcgucci Jordy-Red

Ki code:	769983	aAa:	216	Beta-Kasein:	A1A2	Kappa Casein:	AE	Genetisch Kenmerk:	HRR	Embryoindex		
Reg.Nr.:	HO840003131666411			Geboren:	20150730			Naabrnr.:	551HO03309	Donor Output	4,6	
										HU1F	Totaal Eicellen	13,0
											Levensvatbare Embryos KI	4,9
											Levensvatbare Embryos IVF	3,4



Afstamming:
Mcgucci
x EX 90 Goldchip
x Lion King RC
x GP 84 Lawn Boy
x VG 88 Jordan
0
0

Wereldklasse exterieur
Roodbont
Internationale showkampioen
Top ET resultaten met gesekst sperma
Fokstier

STgenetics
 Holland



Totaal Fokwaarde : TPI **1695** NM: **-506** GM\$ **-584**

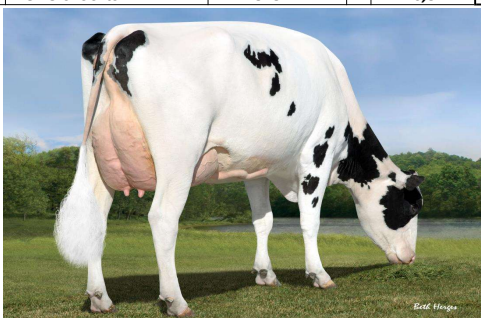
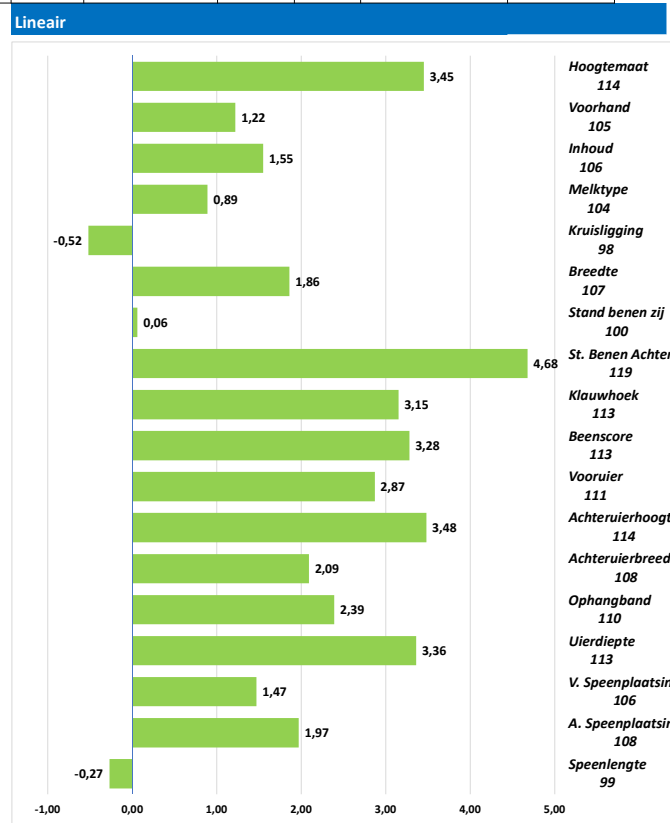
Fokwaarde USA April 2024

Genomic Fokwaarde						Betr: %	99
Melk LBS	Vet %	Vet LBS	Eiwit	Eiwit LBS	Totaal LBS V+E		
-878	0,06	-17	-0,04	-37	-54		
-497	0,06	-15	-0,15	-34	-49	NLD KG	

Gezondheidskenmerken				NLD
Celgetal	SCS	3,01	99	
Levensduur	PL	-2,2	-263 Dgn	
Overlevingssterkte	LIV	-7,3		
Dochtervruchtbaarheid	DPR	-3,8	95	
Vruchtbaarheidsindex	FI	-4,6	94	
Melkbaarheid	MSP	104	104	
Geboortegemak	SCE	3,9	83	
Afkalfgemak	DCE	3,5	88	
Eerstekalving	EFC	-15,5	48	
Draagtijd	GL	5,8	81	
Kalf levensvatbaarheid	HL	1,1	104	
Voerefficiëntie jongvee	EcoFeed Heifer	105	68	
Voerefficiëntie koe	EcoFeed Cow	87	41	
Voeropname	RFI	-64		
Besp. Voerkosten	Feed Saved	-194		
Voer benutting	FE	-112		
ECO2Feed		-253		

Gezondheidskenmerken				ROBOT	
Gezondheidsindex	Healthindex	-11,7	Robotindex	4,5	5
Mastitis	Mastitis	-1,9	Boxtime	7,8	7,6
Klauwgezondheid	Hoof Health	99	EMS	4,7	4,4
Ketose	Ketosis	-1,1	Melksn.H	8,0	7,2
Lebmaag	Disp. Abomasum	-3,3	Mastitis	-1,9	>0
Baarmoederontst.	Metritis	-1,2	A.sp.pl	1,97	
Nageboorte	Ret.Placenta	-0,9	V.sp.pl.	1,47	
Melkerskoorts	MilkFever	-0,3	Speenl.	-0,27	

Exterieur PTAT:			2,95	112	Genomic	
Type	Capaciteit	Benen			Uier	
0,82	1,69	3,08			2,22	
103	107	112			109	BLI



M: Bryrersquart Gchip Jail-P EX 90



Dochter