

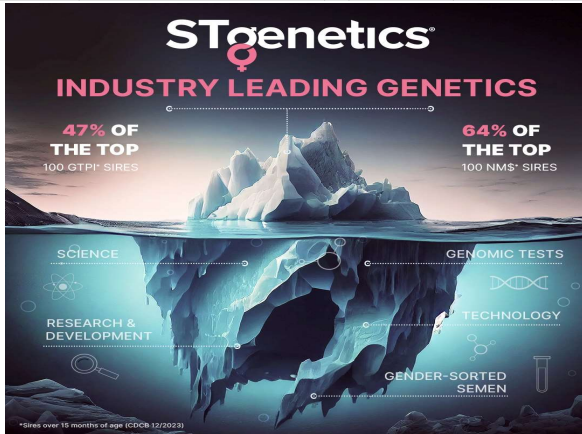
Happymeal-P-Red



Aot Mcd Happy Meal-P-Red-ET

Ki code:	785498	aAa:	0	Beta-Kasein:	A2A2	Kappa Casein:	AB	Genetisch Kenmerk:	HHP HRR
Reg.Nr.:	HO840003250270787	Geboren:	20220501	Naabnr.:	551H005068				HU1F

Embryoindex	
Donor Output	5,0
Totaal Eicellen	16,2
Levensvatbare Embryos KI	4,0
Levensvatbare Embryos IVF	3,5



Afstamming:

- Mcdonald-P-Red
- x Skiresort
- x EX 91 Santorius
- x VG 87 Salvatore
- x VG 88 Supersire
- x VG 88 Manoman
- x VG 88 Goldwyn

Rood en hoornloos
Vet en eiwit
Pinkenster
A2A2
Kortere draagtijd
Uiergezondheid



Totaal Fokwaarde :	TPI	2776	NM:	746	GM\$	695
--------------------	-----	------	-----	-----	------	-----

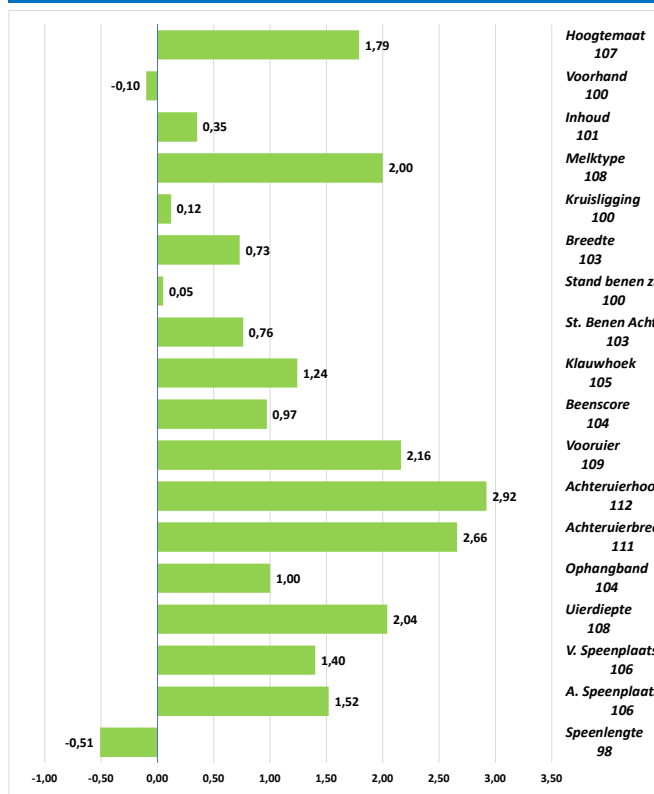
Fokwaarde USA April 2024

Genomic Fokwaarde						Betr: %	80
Melk LBS	Vet %	Vet LBS	Eiwit	Eiwit LBS	Totaal LBS V+E		
692	0,19	81	0,09	48	129		
928	0,29	73	0,09	44	117	NLD KG	

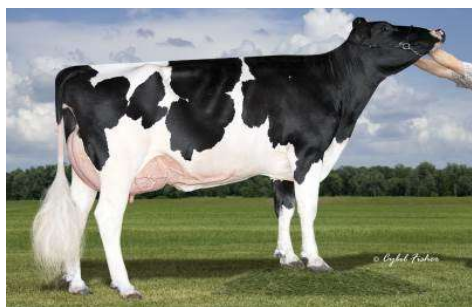
Exterieur PTAT:			1,72	107	Genomic	
Type	Capaciteit	Benen		Uier		
0,68	-0,45	0,61		2,00		
103	98	102		108	BLI	

Gezondheidskenmerken				NLD
Celgetal	SCS		2,74	104
Levensduur	PL		3,1	262
Overlevingssterkte	LIV		-1,0	
Dochtervruchtbaarheid	DPR		-1,4	99
Vruchtbaarheidsindex	FI		-1,4	99
Melkbaarheid	MSP		101	101
Geboortegemak	SCE		2,1	Pinkenster 101
Afkalfgemak	DCE		2,1	102
Eerstekalving	EFC		0,0	100
Draagtijd	GL		-1,7	106
Kalf levensvatbaarheid	HL		0,5	102
Voerefficiëntie jongvee	EcoFeed Heifer		100	47
Voerefficiëntie koe	EcoFeed Cow		77	28
Voeropname	RFI		-6	
Besp. Voerkosten	Feed Saved		74	
Voer benutting	FE		217	
ECO2Feed			-592	

Lineair



Gezondheidskenmerken				ROBOT
Gezondheidsindex	Healthindex	4,5	Robotindex	5,3
Mastitis	Mastitis	1,5	Boxtime	7,6
Klauwgezondheid	Hoof Health	97	EMS	4,8
Ketose	Ketosis	1,6	Melksn.H	8,5
Lebmaag	Disp. Abomasum	0,5	Mastitis	1,5
Baarmoederontst.	Metritis	0,5	A.sp.pl	1,52
Nageboorte	Ret.Placenta	0,3	V.sp.pl.	1,40
Melkerskoorts	MilkFever	0,1	Speenl.	-0,51



MMM: Aot Salvatore Hicupp VG 87



MMMM: Cookiecutter Ssire Has VG 88