

Charl



Hurtgenlea Richard Charl-ET

Ki code:	781021	aAa:	234	Beta-Kasein:	A2A2	Kappa Casein:	AB	Genetisch Kenmerk:	0
Reg.Nr.:	HOUSA000074345956	Geboren:	20161228	Naabnr.:	551H003529	HU1F			



Afstemming:

Charley
x VG 86 Yoder
x VG 85 Supersire
X VG 88 Russel
X VG 88 Oman
X EX 93 Dante
X EX 90 Mandel



Embryoindex	
Donor Output	5,2
Totaal Eicellen	15,1
Levensvatbare Embryos KI	4,4
Levensvatbare Embryos IVF	4,1

Robotgeschied
Fokstier
Gezonde No nonsense koeien
Veel melk
Pinkenstier
A2A2
Klauwgezondheid
Kortere draagtijd
Vader van nr. TPI stier Captain

Totaal Fokwaarde : TPI **2913** NM: **1044** GM\$ **1001**

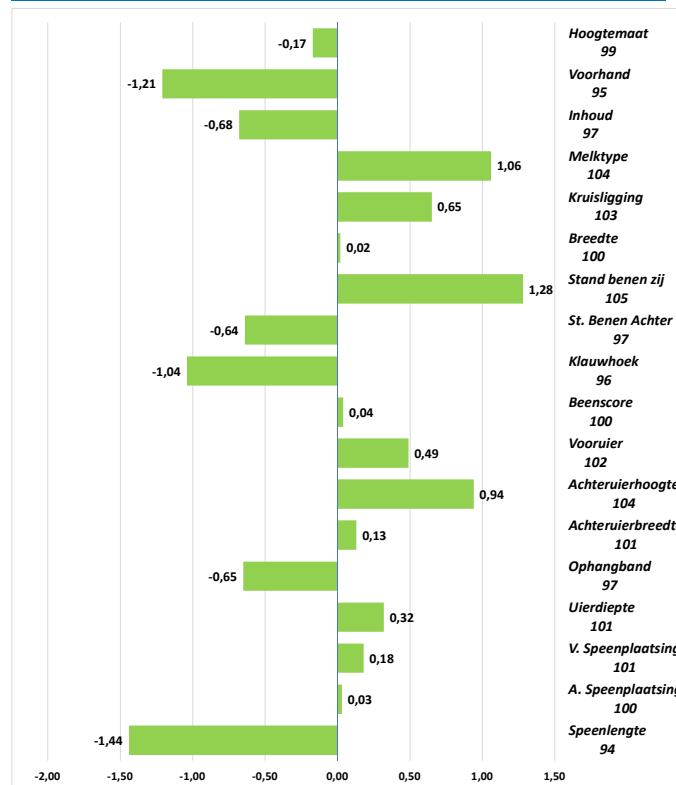
Fokwaarde USA April 2024

Genomic Fokwaarde						Betr: %	99
Melk LBS	Vet %	Vet LBS	Eiwit	Eiwit LBS	Totaal LBS V+E		
1921	0,15	119	0,00	61	180		
2043	0,15	108	-0,13	55	163	NLD NLD	

Exterieur PTAT:			0,31	101	Genomic	
Type	Capaciteit	Benen			Uier	
-0,63	-1,46	-0,17			0,34	
97	94	99			101	BLI

Gezondheidskenmerken				NLD
Celgetal	SCS		2,79	103
Levensduur	PL		4,6	411
Overlevingssterkte	LIV		-0,5	
Dochtervruchtbaarheid	DPR		-1,2	99
Vruchtbaarheidsindex	FI		-0,2	100
Melkbaarheid	MSP		100	100
Geboortegemak	SCE		1,5	Pinkenstier 107
Afkalfgemak	DCE		1,3	110
Eerstekalving	EFC		2,9	110
Draagtijd	GL		-1,1	104
Kalf levensvatbaarheid	HL		0,6	102
Voerefficiëntie jongvee	EcoFeed Heifer	99	95	
Voerefficiëntie koe	EcoFeed Cow	109	92	
Voeropname	RFI		53	
Besp. Voerkosten	Feed Saved		168	
Voer benutting	FE		310	
ECO2Feed			215	

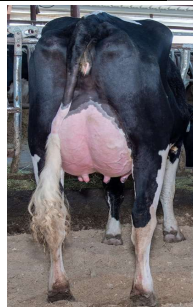
Linear



Gezondheidskenmerken				ROBOT	
Gezondheidsindex	Healthindex	4,1	Robotindex	6,1	5
Mastitis	Mastitis	1,7	Boxtime	7,3	7,6
Klauwgezondheid	Hoof Health	103	EMS	5,2	4,4
Ketose	Ketosis	1,4	Melksn.H	8,8	7,2
Lebmaag	Disp. Abomasum	-0,4	Mastitis	1,7	>0
Baarmoederontst.	Metritis	2,3	A.sp.pl	0,03	
Nageboorte	Ret.Placenta	-1,0	V.sp.pl.	0,18	
Melkerskoorts	MilkFever	0,0	Speenl.	-1,44	



Dochter: Genosource Rogue



Dochter



Dochter